

Thermes de Vernet les Bains

Paradis des Pyrénées au soleil du roussillon

spa "Les Sources de la forme" • hôtel & studios

ouvert d'avril à fin novembre





Sommaire

Voies Respiratoires et Orl.....	4-5
Rhumathologie	6-7
Renseignements pratiques Procédure de prise en charge.....	8
Hébergement.....	9
Spa “Les Sources de la Forme”.....	10
Salon de coiffure / esthétique.....	10
Comment s’y rendre	11
Composition des eaux.....	11

*Madame, Mademoiselle, Monsieur,
Cher Curiste,
Cher Docteur,*

Dans son cadre de verdure au pied du Canigou, les Thermes, offrent aux enfants et aux adultes, la bienfaisance de ses eaux, associée à la douceur de son micro-climat méditerranéen (absence de vents dominants) d'où son renom de : "PARADIS DES PYRENEES AU SOLEIL DU ROUSSILLON".

Notre Centre Thermal met à votre disposition un plateau technique actualisé permettant l'application de toutes les thérapies intéressantes les cures d'oto-rhino-laryngologie, des affections broncho-pulmonaires et de rhumatologie.

Vos soins seront effectués dans les meilleures conditions, sous la surveillance de médecins thermaux assistés d'un personnel thermal expérimenté et accueillant, assurant avec dévouement les soins prescrits.

Une salle de repos dotée de fauteuils de relaxation avec vue imprenable sur l'ancien village, vous procure un bien être silencieux après votre traitement thermal.

Au fil des pages, vous prendrez connaissance avec notre établissement pour faciliter l'organisation de votre cure thermale parmi nous.

- **eaux hyperthermales et thermales sulfurées sodiques**

- **650 mètres d'altitude**

- **climat méditerranéen**





Thermes de Vernet les Bains

indications thérapeutiques

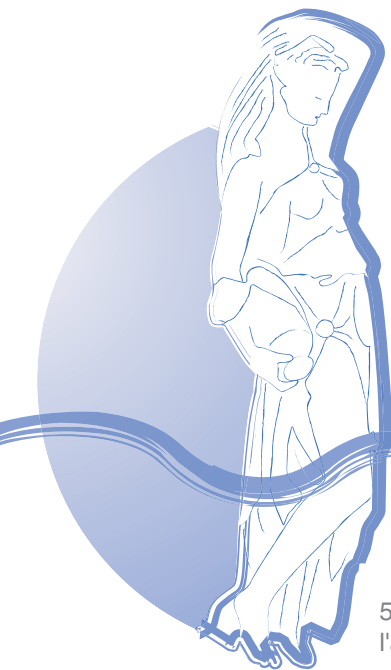
Voies Respiratoires (V.R.)

I - Traitement oto-rhino-laryngologie

1. **Nez** : rhinites chroniques et récidivantes (congestives, catarrhales, purulentes, croûteuses), rhinites allergiques et vasomotrices,...
2. **Sinus** : sinusites chroniques et récidivantes de l'enfant et l'adulte, sinusites suppurées, séquelles d'interventions,...
3. **Pharynx et amygdales** : rhino-pharyngites à répétition de l'adulte et de l'enfant, angines récidivantes, amygdalites cryptiques et hypertrophiques, paresthésies pharyngées,...
4. **Larynx** : laryngites chroniques, laryngites secondaires à une affection rhinosinusienne, laryngites professionnelles,...
5. **Oreilles** : otites aiguës à répétition, otites chroniques perforées ou non, séquelles d'intervention, obstruction de la trompe d'Eustache,...

II - Traitement des affections broncho pulmonaires

1. Trachéites et toux spasmodiques,...
2. Asthme et les allergies respiratoires,...
3. L'emphysème et les scléroses pulmonaires (insuffisants respiratoires chroniques),...
4. La bronchite chronique et récidivante, la dilatation des bronches,...
5. Les affections respiratoires tant professionnelles (silicose...) que favorisées par les nuisances de l'atmosphère ou du tabac.



techniques des soins dispensés en voies respiratoires...

Bain nasal, irrigations nasales, gargarismes, pulvérisations pharyngées, humage individuel, humage nébulisation, aérosols soniques, cavitosonic ou électro-aérosol en usage externe.

• **Pratiques médicales complémentaires** dispensées par les médecins thermaux : douches pharyngiennes, insufflations tubaires, méthode de déplacement de proëtz.

• **Pratiques générales respiratoires de balnéothérapie** bains en baignoire ou piscine, bain local (pédiluve, manuluve), douches générales au jet, douches locales au jet, douches pénétrantes.

soins respiratoires

• **Rééducation respiratoire collective** réalisée par un **Masseur Kinésithérapeute diplômé d'Etat.**





indications thérapeutiques

Rhumatologie (R.H.)

I - Traitement de tous les rhumatismes articulaires :

1. Rhumatismes arthrosiques de toutes localisations :
 - Membres supérieurs et inférieurs (hanche, genou, etc...),
 - Colonne vertébrale (arthrose lombaire, dorsale, cervicale).
2. Rhumatismes inflammatoires en dehors des poussées évolutives :
 - Polyarthrites chroniques évolutives,
 - Spondylarthrites ankylosantes,
 - Rhumatismes psoriasiques, etc...
3. Rhumatismes métaboliques :
 - Goutte chronique, hypéuricémie, chondrocalcinose...

II - Traitement de tous les rhumatismes abarticulaires :

1. Les périarthrites (épaule, genoux),
2. Les tendinites, les ténosynovites,
3. Les névralgies rhumatismales (sciatiques, cruralgies cervico-brachialgies),
4. Algo dystrophies réflexes, acroparesthésies, etc...
5. Toutes les rachialgies (lombalgies, etc...)

III - Traitement des séquelles de traumatisme :

1. De la route, du travail,
2. Du sport (entorses, luxations, fractures...)
3. Suite d'intervention chirurgicale ostéoarticulaire (hanche, genoux, épaules).

IV - Fibromyalgie

techniques des soins dispensés en rhumatologie...

**Bains,
Bains avec aérobain,
Bains avec douche sous-marine,
Douches générales au jet,
Douches pénétrantes générales,
Douches à forte pression sous
immersion en piscine,
Bains en piscine.**

massages sous l'eau

Massages sous l'eau
et mobilisations
en piscine effectués
par des masseurs-
kinésithérapeutes
diplômés d'état.



Paradis Les Pyrénées au soleil Du roussillon



renseignements pratiques - procédure de prise en charge

Votre médecin traitant (médecin prescripteur) remplit **un formulaire de demande de prise en charge administrative** (complété par l'assuré), fourni par les Caisses primaires, précisant la ou les Orientations thérapeutiques pour laquelle la cure thermale est demandée ainsi que la station choisie. Cet imprimé est ensuite adressé par l'assuré à sa Caisse d'affiliation. Vernet Les Bains est agréé et conventionné par toutes les Caisses pour le traitement, enfants et adultes.

- Des **VOIES RESPIRATOIRES (VR)**
- De la **RHUMATOLOGIE (RH)**
- Et de la double orientation Rhumatologie et Voies Respiratoires en fonction de l'indication prépondérante.

• **Date d'ouverture** : Les Thermes de VERNET LES BAINS sont ouverts d'**Avril à Fin Novembre**. Cependant **fermés** tous les dimanches et les jours fériés suivants : **le 1er mai, le 1er novembre**.

• **Inscriptions** : Nous vous remercions, une fois que vous avez déterminé votre date de début de cure en fonction de votre hébergement, **de remplir la fiche "Réserver votre cure"** afin de faciliter votre séjour parmi nous. Votre dossier thermal administratif sera ainsi constitué avant votre arrivée.

• Avant de partir en Cure :

1. Prenez rendez-vous avec le Médecin Thermal de votre choix que vous consulterez dès votre arrivée à VERNET LES BAINS. Liste ci-jointe.
2. N'oubliez pas votre accord de cure thermale remis par la caisse dont vous dépendez :
 - le tampon de votre caisse d'Assurance Maladie doit être apposé sur **tous** les volets de votre accord,

- les orientations thérapeutiques doivent être **VR ou RH uniquement**,
- s'il y a une orientation thérapeutique secondaire prescrite par le Médecin, celle-ci doit être indiquée sur votre prise en charge,
- les taux de prise en charge doivent être correctement précisés surtout pour les 100% et régimes locaux,
- les noms et prénoms du bénéficiaire doivent obligatoirement apparaître sur le dossier,
- les titulaires de la CMU doivent se munir de leur attestation.

3. Vous devez vous munir **obligatoirement** d'un **maillot de bain**, de **chausures antidérapantes** en plastique et d'un **bonnet de bain**.

• Sur place :

Le jour de votre arrivée, après avoir consulté le Médecin Thermal, vous vous présenterez à l'accueil des Thermes avec :

1. Votre prise en charge,
2. Votre ordonnance médicale thermale,
3. Votre lettre de confirmation de cure. Vous réglerez le montant du ticket modérateur s'il y a lieu. Nous vous remettons votre calendrier de soins pour démarrer votre cure.

Le linge thermal (peignoir, serviette) est fourni contre une caution rendue en fin de séjour, mais vous pouvez apporter le vôtre si vous le souhaitez.

• Fin de cure :

En fin de cure, nous vous remettons votre facture de cure pour votre mutuelle la veille de votre départ.

hébergement

Hôtel** Les Sources

- **Situé dans les Thermes avec accès direct** aux soins thermaux et au spa "Les Sources de la Forme".
- **Hôtel "Les Sources"** vous accueille en chambres ou studios deux personnes.

■ chambre

2 lits 90 ou 1 lit 140. Salle d'eau avec douche.
WC, TV, téléphone direct.

■ studio avec kitchenette

2 lits 90 ou 1 lit 140
Kitchenette avec vaisselle pour 2 personnes.
Salle d'eau avec douche. WC, TV, téléphone direct.

Résidence Thermale

(39 studios gérés par l'hôtel Les Sources)

■ studio

Studio avec cuisine équipée avec micro-ondes grill,
TV, téléphone.
Salle de bain aménagée avec cabine de douche,
lave linge.



non gardé



chèques
vacances



animaux
non admis

kitchenette

restaurant
à proximité

réservations & renseignements

Hôtel LES SOURCES

B.P. 31 - 66820 VERNET LES BAINS

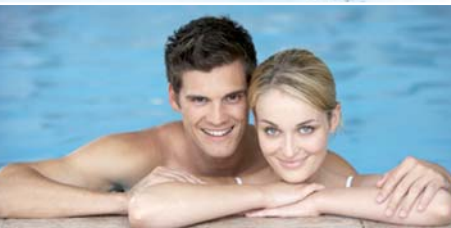
Tél. 04 68 05 52 84

Fax 04 68 05 55 01

e-mail : info@thermes-vernet.com

web : www.thermes-vernet.com





dans l'hôtel : Spa "Les Sources de la forme"

Les Sources de la forme

Piscine de détente,
Jacuzzi,
Hammam,
Sauna,
Salle de musculation,
Massage détente,
Courts séjours.

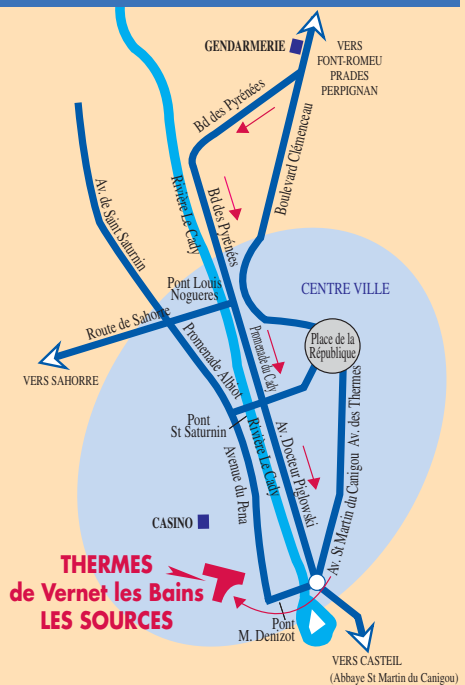
salon de coiffure

■ **LM COIFFURE** ouvert à l'année du lundi au samedi
Tél. : ■

centre esthétique

ouverture courant 2011

comment s'y rendre ?



En voiture : Autoroutes directes via Perpignan depuis Toulouse, Marseille, Lyon Narbonne, Nice, Paris, Barcelone, Montpellier... prendre la RN 116 direction Andorre - Font Romeu, prendre enfin la D116 à Villefranche-de-Conflent.

En avion : AEROPORT : PERPIGNAN - RIVESALTES - Tél. 04 68 52 60 70.

En train : Gare : à 6 km du village. VILLEFRANCHE - VERNET LES BAINS, via la gare de Perpignan. Tél. 04 68 96 63 62.

Office du Tourisme : Tél. : 04 68 05 55 35

VERNET LES BAINS se situe à mi-chemin entre la Cerdagne et la Côte Vermeille à la latitude de Rome et Ajaccio, à 650 m.

composition des eaux

SOURCE DOCTEUR DEFOUILLOY (60°)

Les eaux thermales de VERNET sont sulfurées sodiques, silicatées, de 38° à 66°, chargées de nombreux oligo éléments ainsi qu'en plancton thermal (appelé VERNETINE) facilitant le massage et améliorant l'état cutané.

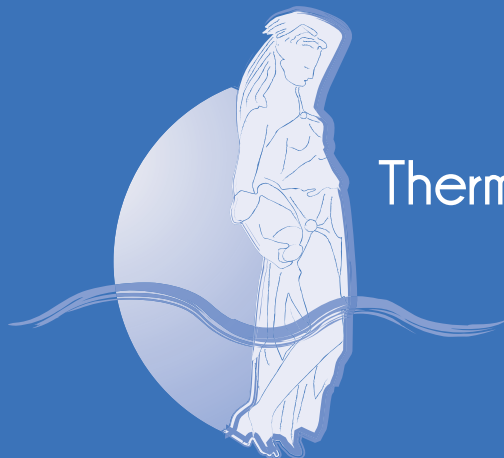
Analyse de l'une des sept sources thermales située sous l'établissement thermal et ayant des propriétés thérapeutiques sensiblement identiques

CATIONS	mg/l	mEq/l	ANIONS	mg/l	mEq/l
- Calcium en Ca ⁺⁺	2,97	0,15	- Carbonates en CO ₃ ⁻	24	0,79
- Magnésium en Mg ⁺⁺	0,14	0,01	- Bicarbonates en HCO ₃	42,7	0,70
- Ammoniaque en NH ₄ ⁺	0,26	0,01	- Chlorures en Cl	10,4	0,29
- Sodium en Na ⁺	55,4	2,38	- Sulfates en SO ₄ ⁻	31,8	0,66
- Potassium en K ⁺	1,4	0,04	- Phosphates en PO ₄ ⁻	< 0,05	0,00
- Fer en Fe ⁺⁺	< 0,02				
- Manganèse en Mn ⁺⁺	< 0,02				
- Aluminium en Al ⁺⁺⁺	< 0,026				

Autres éléments : Cuivre < 0,020 mg/l ; Selenium < 0,005 mg/l ; Fluor 6,1 mg/l.
Conclusion : eau sulfureuse présentant une minéralisation à prédominance bicarbonatée sodique.



- rhumatologie
- voies respiratoires et orl
- adultes et enfants



Thermes de Vernet les Bains

B.P. 31 - 66820 Vernet les Bains

Tél. 04 68 05 52 84

Fax 04 68 05 55 01

e-mail : info@thermes-vernet.com

web : <http://www.thermes-vernet.com>